



Agence de communication



SOMMAIRE

IL ÉTAIT UNE FOIS...

Histoire et philosophie....p.3

Secteur et stratégie....p.3

Au cœur de l'équipe....p.4

QUAND SOUDAIN...

Ma place dans l'équipe....p.6

Déroulement d'un projet....p.6

ET C'EST AINSI QUE...

Immersion en agence....p.10

Le constat....p.10

Apport pour l'avenir....p.11

**IL ÉTAIT
UNE FOIS...**



HISTOIRE ET PHILOSOPHIE

Une agence, une histoire.

WAW est une agence de communication fondée en 2009 par Arnaud Jean. Elle se désigne comme «l'agence des marques ambitieuses et audacieuses». Elle fait partie de la nouvelle génération d'agences de communication. Jeune et dynamique, elle cherche à bousculer les codes d'un secteur conventionnel pour écrire l'histoire et l'identité d'une marque à travers de véritables expériences innovantes de stratégies de communication.

Le nom de l'agence, «Waw», issu de l'onomatopée du même mot, symbolise pour le directeur l'état de plénitude induit par une parfaite stupéfaction : une communication vivante et réussie. Ironie et choix stratégique, le logotype représente une poule, animal quelconque et sans intérêt particulier qui devient l'antithèse humoristique d'un message à la fois contrasté et fort.



SECTEUR ET STRATÉGIE

Stratégies alternatives.

La signature de l'agence est le dérangement créatif : «Déranger n'est plus impoli ; c'est une stratégie». En effet, WAW fait appel à des stratégies de communication innovantes comme le guérilla marketing, ou plus particulièrement l'am-

bush marketing. C'est ainsi que l'agence nous surprend, qu'elle ose. Par exemple en parasitant un événement pour profiter de son exposition médiatique et obtenir la visibilité d'une marque. Chez WAW, le client est en contact direct avec les



créatifs. Il n'y a pas uniquement des compétences mais surtout des personnalités et des cultures qui se croisent. Une volonté absolue d'originalité se distingue : l'objectif est de proposer des solutions différentes, inattendues, parfois insolites sans jamais s'enfermer dans une « formule » de communication classique. L'adaptation au client est primordiale : le but est atteint quand celui-ci, orienté par l'agence vers

les solutions les plus pertinentes, voit le reflet exact de l'image de son entreprise, de son projet. L'agence WAW est aussi une marque, une idéologie, un art de vivre, de l'ordre et du fun ! La communication de l'agence est tout aussi importante que celle de ses commanditaires. C'est pourquoi l'identité de l'entreprise est très marquée vis à vis des clients ainsi qu'au travers de blogs, et de réseaux sociaux.



AU CŒUR DE L'ÉQUIPE

Personnel et environnement.

Située depuis peu au cœur de la zone d'activité des Milles, le principal pôle d'activité d'Aix-en-Provence est très bien placé. En effet, le secteur aéré et facilement accessible permet un véritable développement de l'entreprise au cœur d'un monde actif, une véritable synergie de plus de 1600 entreprises en perpétuelle évolution. Le bâtiment de l'entreprise, flambant neuf, héberge les locaux de plusieurs entreprises variées : créateurs d'applications, courtiers en prêt... Les locaux décorés d'un grand mur noir (rappel au logo) sont organisés en open space : le bureau du directeur côtoie celui des employés. Réunions open space, repas open space, apéros open space dévoilent la philosophie d'une unité de travail forte

et soudée. L'équipe de l'agence WAW est aujourd'hui constituée de 5 personnes auxquelles s'ajoutent les nombreux stagiaires qui participent pleinement au bon fonctionnement de l'entreprise. 4 personnes, jeunes et dynamiques, constituent les piliers de la société. Cependant, cette jeunesse n'est en aucun cas synonyme d'inexpérience et toutes les prestations offertes montrent un sérieux et un professionnalisme qui ne laissent transparaître aucune approximation. Cette jeunesse participe à la connaissance profonde des problématiques actuelles de la communication et des nouveaux outils disponibles pour se démarquer. C'est un facteur essentiel du succès de l'agence.

**QUAND
SOUDAIN...**



MA PLACE DANS L'ÉQUIPE

Un stagiaire prend place.

Au cœur de ce stage, j'ai eu de nombreuses missions similaires aux autres employés. J'ai ainsi pu être un véritable membre de l'entreprise et j'ai eu l'occasion de développer de nombreuses possibilités d'interaction sur chacun des projets, sur chacune des idées au sein de nombreuses réunions. Du brainstorming à la conception graphique, des événements marketing jusqu'aux relations clients... J'ai ainsi pu toucher aux différentes branches d'une agence de communication et ainsi étudier les rouages de son fonctionnement. J'en suis pleinement satisfait, je ne souhaitais pas vivre une expérience banale en devenant le préposé au café ou aux photocopies. Mon choix s'est révélé positif.



DÉROULEMENT D'UN PROJET

Face au métier.

Un projet prend vie à la demande d'un client lors d'un premier rendez-vous organisé à l'agence. Le directeur cherche ainsi à cerner au mieux ses attentes. Il lui explique la philosophie de l'entreprise, ses pratiques. Les entretiens sont très intéressants et constructifs. Arnaud Jean mène le discours de façon à faire comprendre au client la notion de communication, d'identité, de stratégie. En effet, ici le client ne vient pas pour quelques cartes de visites rapidement réalisées. Il souhaite une véritable prise en charge de sa communication. A la suite de cet entretien, s'entament différentes phases de recommandation stratégique, étude

de cas, choix marketing...Une fois la case study réalisée au frais du client, elle lui est directement présentée. Le projet est lancé. La réalisation commence sous forme de brainstorming général, les idées fusent et prennent réalités en équipe :

mots-clefs, étude, punchlines, logo, identité visuelle, dossier de presse, plaquettes, site web, réseau sociaux, événements... tout prends vie simultanément au cours du déroulement du projet, lequel est constamment soumis à validation par le client.



Ambush marketing :
Les pratiques d'ambush marketing consistent pour une marque à « parasiter » un événement profitant d'une forte exposition médiatique, comme par exemple un grand événement sportif, sans en être un partenaire ou sponsor officiel. Il s'agit dans ce cas d'essayer d'obtenir une visibilité pour une marque ou un produit sans pour autant être partenaire sponsor de l'événement.



EASYPHARMA

*Distributeur automatique
pharmaceutique 24/24h*

J'ai vu naître le projet Easypharma à la demande du client lors de différents entretiens. L'entreprise Easymeal, qui commercialise des distributeurs automatiques de plats chauds et de salades pour un prix de moins de 4€ et une courte cuisson de 2 minutes sur place, désirait se lancer dans un nouveau projet... Suite au succès de l'ancienne communication, l'entreprise fait de nouveau appel à l'agence WAW. Le projet : le lancement d'un nouveau type de distributeur automatique pharmaceutique 24/24h et 7/7j. J'ai pu prendre le projet en charge pour le début de sa communication. J'ai commencé par réaliser une véritable étude de cas, j'ai dû monter des dossiers de recherches ba-

layant le domaine pharmaceutique en France et à l'étranger. J'ai réalisé des études de concurrents, des études visuelles. Ce qui m'a permis de cerner au mieux le domaine de la santé et ainsi saisir les tenants et les aboutissants du projet. J'ai donc pu dégager des pistes de travail. Après présentation et validation du client, j'attaque la création du logo. Easypharma. J'ai réalisé au cours du projet 5 planches de logos, soit un total d'une cinquantaine de déclinaisons. Parfois infimes elles nous permettent d'atteindre l'équilibre idéal d'un visuel et la satisfaction de chacun. Le travail a duré tout le stage, entrecoupé par de nombreux projets, voici ci-dessous la réalisation finale accompagné de son accroche.



— Servez-vous, soignez-vous! —

**ET C'EST
AINSI QUE...**



IMMERSION EN AGENCE

Face au métier.

Se plonger au cœur d'une agence de communication, c'est avant tout faire partie intégrante d'une équipe pluridisciplinaire, apprendre à travailler en relation directe avec de nombreux domaines de compétences, communicants, développeurs, graphistes, commerciaux mais aussi et surtout les clients. Il faut savoir s'adapter, comprendre les différentes problématiques avec subtilité et savoir orienter les décisions vers les meilleures solutions : le travail s'accomplit alors dans la bonne

humeur, accroissant ainsi la productivité et la créativité de chacun. L'élément le plus important étant d'atteindre une forme de créativité débridée. Il est toutefois nécessaire de prendre conscience que de nombreuses personnes travaillent simultanément sur les mêmes projets et que l'organisation est un des points clefs du bon fonctionnement d'un l'agence, c'est un travail qui se réalise en équipe.



LE CONSTAT

Réalités du secteur.

Je pense que la plupart des gens définissent une agence de communication par la faculté sommaire et concise à concevoir des visuels. Cet avis souvent pré-formaté par la nécessité d'acheter un

produit fini ne dégage selon moi absolument pas le véritable rôle d'une agence de communication. Dans une agence le mot « création » vient se greffer au mot « stratégie » : le but n'est pas seulement de ma-



térialiser un produit, mais de faire de la place à celui-ci sur un marché. C'est la raison pour laquelle une véritable agence de communication ne propose pas l'achat de quelques cartes de visites mais d'un suivi de projet. L'intérêt de l'agence de communication est donc d'aider ses clients à canaliser et contrôler un flux d'information de façon à l'adapter au mieux à un public, à un environnement, pour le faire exister. Je pense que le meilleur des moyens

réside aujourd'hui dans le fait main, dans le sur-mesure mais aussi et surtout dans la faculté à surprendre continuellement les gens. Grâce à des stratégies de communication alternatives puissantes comme le fait l'agence WAW. À condition que les clients prennent conscience des réalités actuelles de communication. D'où l'intérêt de bien leur expliquer ce qui est caché derrière le grand iceberg.



APPORT POUR L'AVENIR

La suite...

Cette expérience à été réellement enrichissante pour moi car elle m'a permis de comprendre les divers aspects du secteur au-delà du graphisme. Cette prise de conscience des stratégies non exploitées m'encouragent à développer mon propre projet professionnel. Le graphisme n'est pour moi qu'un moyen. Mais je pense qu'aujourd'hui, nos cerveaux sont submergés par une multitude d'informations : l'omniprésence d'internet, les Smartphones, les réseaux sociaux, les publicités, toutes ces données continuellement présentes nous poussent à vivre au sein d'une masse d'informations considérée à tort comme courante et banale. Ce flux de données habituel se transforme en un

long bruit de fond monotone comme un enregistrement au bord d'un café. On en vient alors à oublier d'analyser cette information, en la prenant telle quelle, brute et sans émotions. Mais l'être humain doté de sensibilité, dispose d'un éventail de sentiments et la meilleure des stratégies serait d'aller le toucher directement au cœur, au cœur de sa vie et de ses émotions, en brisant cette monotonie, en cassant tout ces automatismes dans lesquels il est ancré. La sensibilité du fait-main, l'assurance du guerilla marketing, l'intolérance de l'ambush marketing représentent ainsi pour moi l'avenir des stratégies de communication

ANNEXES

**« DÉRANGER N'EST PLUS
IMPOLI, C'EST UNE
STRATÉGIE. »**

—
LE FAUBOURG
—

Plaquette pour Praxis Immobilier

LE FAUBOURG

— *Henri Paret*

Maisons signature au Tholonet



Au cœur de la Provence aixoise, **Le Faubourg**, projet d'architecte unique, allie **modernité et élégance**. Jouissant à la fois des attraits de la ville et du calme des campagnes Aixoises, il offre l'opportunité de créer son **lieu de vie idéal**.

140 m2	Pergola bioclimatique
Aucun vis à vis	Système de sécurité
Jardins privatifs	RT 2012
Terrasse	Aménagement intérieur et
Parking privé et visiteur	extérieur sur-mesure

Benjamin Cornu - 06.63.85.24.79 - benjamin@lefaubourg.immo



www.lefaubourg.immo

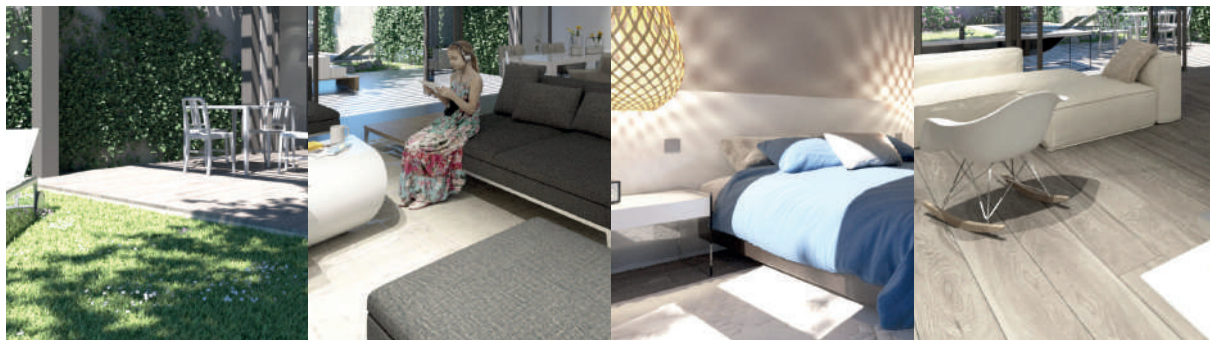


Maisons signature au Tholonet

Au cœur de la Provence aixoise, **Le Faubourg**, projet d'architecte unique, allie **modernité et élégance**. Jouissant à la fois des attraits de la ville et du calme des campagnes Aixois, il offre l'opportunité de créer son **lieu de vie idéal**.

LE FAUBOURG

Henri Paret



- 140 m2
- Aucun vis à vis
- Jardins privés
- Terrasse
- Parking privé et visiteur

- Pergola bioclimatique
- Système de sécurité
- RT 2012
- Aménagement intérieur et extérieur sur-mesure

Benjamin Cornu

06.63.85.24.79

benjamin@lefaubourg.immo

www.lefaubourg.immo

tevah
IMMOBILIER

praxis
immobilier

LE FAUBOURG

— *Henri Paret*

Maisons signature au Tholonet

Au cœur de la Provence aixoise, Le Faubourg, projet d'architecte unique, allie modernité et élégance. Jouissant à la fois des attraits de la ville et du calme des campagnes Aixaises, il offre l'opportunité de créer son lieu de vie idéal.



- 140 m²
- Aucun vis à vis
- Jardins privés
- Terrasse
- Parking privé et visiteur
- Pergola bioclimatique
- Système de sécurité
- RT 2012
- Aménagement intérieur et extérieur sur-mesure

Benjamin Cornu
06.63.85.24.79
benjamin@lefaubourg.immo
www.lefaubourg.immo

praxis
immobilier

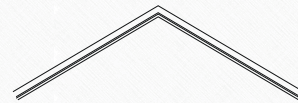
tevah
IMMOBILIER

LE FAUBOURG

Henri Paret



Benjamin Cornu - benjamin@lefaubourgimmo - 06.63.85.24.79 



LE FAUBOURG

Henri Paret

"Rappelez-vous que le chemin du succès
est toujours en construction."



Benjamin Cornu - benjamin@lefaubourgimmo - 06.63.85.24.79 



LE FAUBOURG
Henri Paret

Benjamin Cornu - benjamin@lefaubourg.immo - 06.63.85.24.79



—
10 ANS D'EXPERTISE
—

Plaquette pour Soluprocess



10 ans d'expertise

Crée en juin 2005, Soluprocess est une SSII moderne dont l'objectif est l'amélioration de votre activité à travers l'optimisation de votre parc informatique.

A votre service

UNE GRANDE PROXIMITÉ :

La relation de confiance que nous entretenons avec nos clients est le gage de la qualité de notre travail.

UN SERVICE SUR MESURE :

A chaque entreprise sa problématique. Nous appréhendons vos besoins afin d'y répondre efficacement.

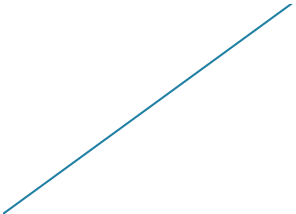
DES PROFESSIONNELS DISPONIBLES ET RÉACTIFS :

Le sérieux des experts Soluprocess nous permet d'assurer un service de maintenance et de support rapide et performant.

DES PARTENAIRES DE CHOIX :



Un matériel de qualité nous permet de répondre à chacun des besoins et utilisations de nos clients.

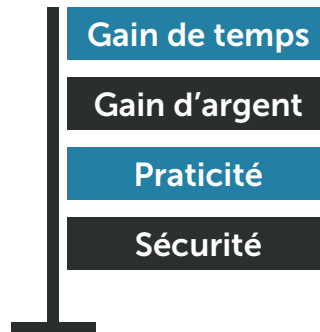


Comprendre vos besoins



« Vos outils informatiques et vos données sont le bien le plus précieux de votre entreprise. Notre mission ? Vous accompagner pour vous permettre de les protéger et de les exploiter au mieux. » [Laurent Lecault](#)

Notre travail, c'est de prendre en charge la gestion de votre parc informatique, de l'optimiser et de vous offrir des solutions performantes pour faciliter votre travail et augmenter votre productivité au quotidien :



La valeur ajoutée de Soluprocess, c'est appréhender vos problématiques pour améliorer, à travers l'outil informatique adapté à votre métier, la performance de votre entreprise. Pour y répondre au mieux

Messagerie :

Echanges facilités, centralisation d'agendas, carnets d'adresses, fichiers, nos solutions de messagerie vous garantissent une meilleure productivité.

Réseau :

Nous optimisons vos serveurs et contrôlons leur fonctionnement, pour un meilleur confort de travail et une plus grande sécurité.

Matériel informatique:

Bénéficiez des conseils d'un expert qui saura vous orienter vers le matériel qui correspond à vos besoins.

Téléphonie :

L'installation d'un service de téléphonie IP permet de standardiser votre réseau téléphonique, faciliter vos échanges et réduire vos coûts.

Sauvegarde de données :

Notre service de sauvegarde de données en local ou à distance est digne de confiance et vous garantit sécurité et facilité d'accès.

Assistance :

Nos experts résolvent ou anticipent, tous vos problèmes, pour éviter la paralysie de votre activité et vous apporter plus de sérénité.

—
60 DEGRÉS
—

Maquette web : Coming soon



Venez avec mamie,
on vous offre la tisane ;)



«Ca se boit chaud, froid, seul, avec des amis, ça se partage, ça se savoure, c'est si simple, et pourtant si compliqué. Bientôt ...»



«Ca se boit **chaud**, froid, **seul**, avec des amis, **ça se partage**,
ça se savoure, **c'est si simple**, et pourtant si compliqué. **Bientôt ...**»



 **60 degrés**
TISANERIE MODERNE

«Ca se boit **chaud**, froid, **seul**, avec des amis, **ça se partage**,
ça se savoure, **c'est si simple**, et pourtant si compliqué. **Bientôt ...»**

6 rue Paul Bert - 13100 Aix-en-provence
Tel : 04 42 06 85 69 - Mail : contact@60degres.com



—
1894
—

*Plaquettes diverses et maquette
web : Coming soon*

1894

L'IMMOBILIER

CHARTRE ÉDITORIALE ANNONCES WEB

LES ANNONCES :

LE TITRE :

- Le titre de chaque annonce se composera comme suit :
[style de bien] [type] [superficie] [qualificatif]
- Les titres devront être courts pour attirer l'attention de l'internaute (le style de bien sera concis et le qualificatif unique)
- Les titres ne devront contenir aucune ponctuation

Ex :

Maison de village T3 75m2 sans vis à vis

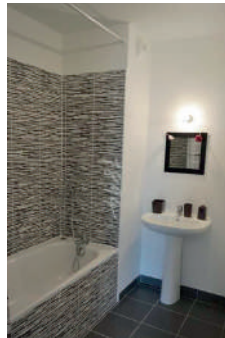
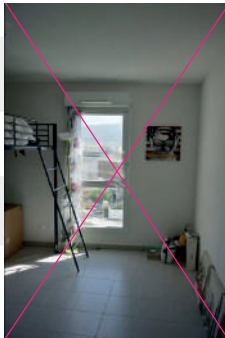
Studio T1 20 m2 au cœur de la ville

LE DESCRIPTIF :

- Le descriptif est libre.
- Il devra être précis et évocateur
- Il contiendra notamment :
 - Genre
 - Type
 - Superficie
 - Exposition
 - Commodités (jardin piscine, garage, etc.)
 - Aménagements intérieurs (nombre de pièces, salle de bain, etc.)
 - Particularités
 - Situation
- Préférer les phrases courtes pour délivrer un message clair
- Les fautes d'orthographe dévalorisent le message et devront être proscrites

LES PHOTOS :

- Chaque annonce devra impérativement contenir au moins 3 photos
- Les photographies format portrait sont proscrites, mis à part pour les salles de bain si impérieuse nécessité



1894 - Cit-eHome SAS : 108, avenue du vent d'Aut - ZI Les Paluds 2 - 13685 AUBAGNE Cedex
Tél. : +33(0)4.42.18.00.42 Fax : +33(0)4.42.70.99.20 E-mail. contact@1894-immo.com

www.1894-immo.com

SIRET : 793 915 539 - RCP Allianz n°50003044

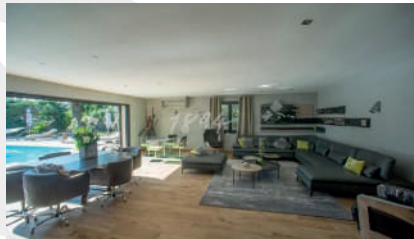
Président Directeur Général : Johan RUISI, titulaire de la carte professionnelle portant la mention « Transaction sur immeuble et fonds de commerce »

- Les photographies de bonne qualité seront privilégiées
- Elles devront valoriser les espaces et la luminosité des biens photographiés

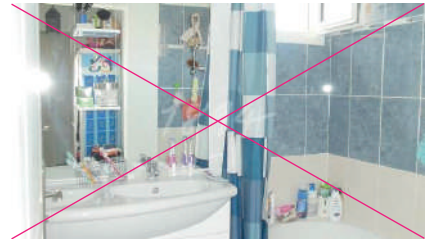


QUELQUES CONSEILS :

- Préférer les grands angles : prise de la photo dans les angles avec un bon recul



- Eviter au maximum l'emploi du flash et être attentif aux reflets dans les miroirs ou vitres



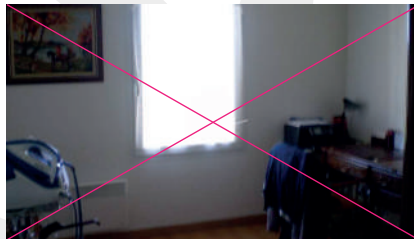
- Proscrire les éléments parasites : vêtements, animaux, télévision en marche



- Choisir le bon moment : pour obtenir de beaux clichés préférer un jour où la météo est bonne et un horaire où la luminosité est optimale pour mettre le bien en valeur



- Proscrire les photos en contre-jour



JE SUIS
VOTRE CPI !*

*Ro es intis
stari, sam, et
aboreictem
explikas aut
inca hilla
cominiqua
veles dased
que illoquam
fugitatum ne-
caxim et pla-
endi odip

BONJOUR !

JE M'APPELLE : JOHN DOE

J'habite à : Rousset
Depuis : 20 ans
Mon expression favorite :
« On n'a rien sans rien. »
J'ai grandi à : Bergues
J'ai fait des études de :
Commerce à HEC

Avant j'étais :
Agent commercial chez Orpi
Je travaille chez 1894 depuis :
03/03/2015
Ce que je préfère dans mon métier :
Chapeauter les travaux de
rénovation



JE SUIS VOTRE VOISIN !

Vous ne pouvez pas passer à côté
des Macarons citron basilic du
boulangier pâtissier de Rousset,
ils sont délicieux ! Attention, fort
risque d'addiction.



CONTACTEZ MOI !

06.06.06.06.06

Johndoe@1894-imm.com

Les pizzas de Toussaint à
Meyreuil, sont les meilleures
de la région ! Dites lui que vous
venez de ma part, vous serez
bien reçu.

www.1894-imm.com

SIRET : 793 915 539 - RCP Alliaz n°50003044

Président Directeur Général : Johan RUSS, titulaire de la carte professionnelle portant la mention « Transaction sur immeuble et fonds de commerce »

FICHE COMMERCIALE



BONJOUR !

Je m'appelle : John Doe

J'habite à : Rousset
Depuis : 20 ans

Mon expression favorite : « On n'a rien sans rien. »

J'ai grandi à : Bergues
J'ai fait des études de : commerce à HEC
Avant j'étais : agent commercial chez Orpi

Je travaille chez 1894 depuis : 03/03/2015

Ce que je préfère dans mon métier : Chapeauter les travaux de rénovation

Je suis votre voisin !

Vous ne pouvez pas passer à côté des Macarons citron basilic du boulangier pâtissier de Rousset, ils sont délicieux ! Attention, fort risque d'addiction.

Les pizzas de Toussaint à Meyreuil, sont les meilleures de la région ! Dites lui que vous venez de ma part, vous serez bien reçu.

CONTACTEZ MOI !

06.06.06.06.06

Johndoe@1894-imm.com

1894 - CiteHome SAS - 100, avenue du vent d'Aix - ZI Les Paluds 2 - 13685 AUBAGNE Cedex
Tél. : +33(0)4.42.18.00.42 Fax : +33(0)4.42.70.99.20 E-mail : contact@1894-imm.com

www.1894-imm.com

SIRET : 793 915 539 - RCP Alliaz n°50003044

Président Directeur Général : Johan RUSS, titulaire de la carte professionnelle portant la mention « Transaction sur immeuble et fonds de commerce »

BONJOUR !

JE M'APPELLE : JOHN DOE

J'habite à : Rousset
Depuis : 20 ans
Mon expression favorite :
« On n'a rien sans rien. »
J'ai grandi à : Bergues
J'ai fait des études de :
Commerce à HEC
Avant j'étais :
Agent commercial chez Orpi
Je travaille chez 1894 depuis :
03/03/2015
Ce que je préfère dans mon
métier : Chapeauter les travaux
de rénovation



CONTACTEZ MOI !

John DOE

Chef de projets immobiliers

Mob. 06.06.06.06.06

E-mail : johndoe@1894-imm.com

Vous ne pouvez pas passer à côté
des Macarons citron basilic du
boulangier pâtissier de Rousset,
ils sont délicieux ! Attention, fort
risque d'addiction.



Les pizzas de Toussaint à
Meyreuil, sont les meilleures
de la région ! Dites lui que vous
venez de ma part, vous serez
bien reçu.



www.1894-imm.com

SIRET : 793 915 539 - RCP Alliaz n°50003044

Président Directeur Général : Johan RUSS, titulaire de la carte professionnelle portant la mention « Transaction sur immeuble et fonds de commerce »



CONTACTEZ MOI !

John DOE
Chef de projets immobiliers
 Mob. 06.06.06.06.06
 E-mail: johndoe@1894-immobilier.com

Les pizzas de Toussaint à Meyreuil, sont les meilleures de la région ! Dites lui que vous venez de ma part, vous serez bien reçu.

JE M'APPELLE : JOHN DOE

- J'habite à : Rousset
- Depuis : 20 ans
- Mon expression favorite : « On n'a rien sans rien. »
- J'ai grandi à : Bergues
- J'ai fait des études de : Commerce à HEC
- Avant j'étais : Agent commercial chez Orpi
- Je travaille chez 1894 depuis : 03/03/2015
- Ce que je préfère dans mon métier : Chapeauter les travaux de rénovation

Vous ne pouvez pas passer à côté des Macarons citron basilic du boulanger pâtisseries de Rousset, ils sont délicieux ! Attention, fort risque d'addiction.

BONJOUR !

JE M'APPELLE : JOHN DOE

- J'habite à : Rousset
- Depuis : 20 ans
- Mon expression favorite : « On n'a rien sans rien. »
- J'ai grandi à : Bergues
- J'ai fait des études de : Commerce à HEC
- Avant j'étais : Agent commercial chez Orpi
- Je travaille chez 1894 depuis : 03/03/2015
- Ce que je préfère dans mon métier : Chapeauter les travaux de rénovation




CONTACTEZ MOI !

John DOE
Chef de projets immobiliers
 Mob. 06.06.06.06.06
 E-mail: johndoe@1894-immobilier.com

Les pizzas de Toussaint à Meyreuil, sont les meilleures de la région ! Dites lui que vous venez de ma part, vous serez bien reçu.

Vous ne pouvez pas passer à côté des Macarons citron basilic du boulanger pâtisseries de Rousset, ils sont délicieux ! Attention, fort risque d'addiction.



BONJOUR !

JE M'APPELLE : JOHN DOE

- J'habite à : Rousset
- Depuis : 20 ans
- Mon expression favorite : « On n'a rien sans rien. »
- J'ai grandi à : Bergues
- J'ai fait des études de : Commerce à HEC
- Avant j'étais : Agent commercial chez Orpi
- Je travaille chez 1894 depuis : 03/03/2015
- Ce que je préfère dans mon métier : Chapeauter les travaux de rénovation


CONTACTEZ MOI !

John DOE
Chef de projets immobiliers
 Mob. 06.06.06.06.06
 E-mail: johndoe@1894-immobilier.com

Je suls votre voisin !

Vous ne pouvez pas passer à côté des Macarons citron basilic du boulanger pâtisseries de Rousset, ils sont délicieux ! Attention, fort risque d'addiction.

Les pizzas de Toussaint à Meyreuil, sont les meilleures de la région ! Dites lui que vous venez de ma part, vous serez bien reçu.



Les pizzas de Toussaint à Meyreuil, sont les meilleures de la région !

Les pizzas de Toussaint à Meyreuil, sont les meilleures de la région !

1894.

L'IMMOBILIER

IMPRESSIONS & RE-EDITIONS

MARKETING KIT

Pochette à rabat :

500 ex = 550,00 € H.T.
1000 ex = 700,00 € H.T.



Plaquette Commerciale :

500 ex = 600,00 € H.T.
1000 ex = 775,00 € H.T.



Papier entête :

500 ex = 75,00 € H.T.
1000 ex = 90,00 € H.T.
2000 ex = 120,00 € H.T.
5000 ex = 195,00 € H.T.



SUPPORTS DE COMMUNICATION PERSONNALISES

Cartes de visite :

250 ex = 69,00 € H.T.
500 ex = 89,00 € H.T.
1000 ex = 99,00 € H.T.



1894 - Cit-eHome SAS : 108, avenue du vent d'Aut - ZI Les Paluds 2 - 13685 AUBAGNE Cedex
Tél. : +33(0)4.42.18.00.42 Fax : +33(0)4.42.70.99.20 E-mail. contact@1894-immo.com

www.1894-immo.com

SIRET : 793 915 539 - RCP Allianz n°50003044

Président Directeur Général : Johan RUISI, titulaire de la carte professionnelle portant la mention « Transaction sur immeuble et fonds de commerce »

Flyers de prospection A5 :

500 ex = 99,00 € H.T.
1000 ex = 115,00 € H.T.
2000 ex = 140,00 € H.T.



Fiche commerciale A4 (300 g/m2 pell R/V) :

250 ex = 169,00 € H.T.
500 ex = 249,00 € H.T.
1000 ex = 289,00 € H.T.



Panneaux :

1 ex Recto = 21 € H.T.
1 ex Recto/Verso = 29 € H.T.



Frais techniques (Hors Cartes de visite) :

1 intervention PAO = 15 € H.T.
1 intervention de mise à jour = 30 € H.T.

—
CYRIA
—

Signatures mail

CYRIA Memento
audere
semper

L'équipe logistique

Téléphone. 04 42 59 30 97

E.mail. logistic@cyria.net

www.cyria.net

CYRIA Memento
audere
semper

BROUSSE Philippe
Commercial

Mobile. 06 08 45 70 66
E.mail. brousse.philippe@orange.fr
www.cyria.net

CYRIA Memento
audere
semper

PALACIO Stéphane
Commercial

Mobile. 06 64 91 30 30
E.mail. cyrialr@gmail.com
www.cyria.net

CYRIA Memento
audere
semper

BROUSSE Philippe
Commercial

Mobile. 06 08 45 70 66
E.mail. brousse.philippe@orange.fr
www.cyria.net

CYRIA Memento
audere
semper

SAUNIER Caroline
Directrice commerciale

Mobile. 06 15 39 72 38
Téléphone. 04 42 59 30 97
E.mail. caroline@cyria.net
www.cyria.net

CYRIA Memento
audere
semper

**ERNANDEZ
Ludivine**
L'équipe commerciale

Téléphone. 04 42 59 30 97
E.mail. commercial@cyria.net
www.cyria.net

CYRIA Memento
audere
semper

Le Workshop

Téléphone. 04 42 59 30 97
E.mail. design@cyria.net
www.cyria.net

CYRIA Memento
audere
semper

L'équipe commerciale

Téléphone. 04 42 59 30 97
E.mail. contact@cyria.net
www.cyria.net

CYRIA Memento
audere
semper

**DEBREGEAS
Christophe**
Manager

Mobile. 06 14 09 68 11
Téléphone. 04 42 59 30 97
E.mail. christophe@cyria.net
www.cyria.net



Plaque «7 bonnes raisons de choisir HBI»

7 bonnes raisons de choisir



- 1 L'EXPERTISE**
30 ans d'expérience à votre service
- 2 L'OUVERTURE SUR LE MONDE**
4 agences et un réseau de plus de 150 ports à travers le monde
- 3 L'OPTIMISATION**
Réduction des délais et coûts de transport
- 4 LES SPÉCIALISATIONS PRODUIT**
Pharmacie, Chimie, Agro-alimentaire, Papier, Produits manufacturés, Industrie, produits du bâtiment
- 5 LA QUALITÉ CERTIFIÉE**
Iso 9001, OEA, CTPAT
- 6 LA CONFIANCE**
Une entreprise familiale à taille humaine
- 7 L'INTERLOCUTEUR UNIQUE**
Un suivi de qualité, une grande communication et une totale transparence

DEPUIS PLUS DE 30 ANS,
HBI PARCOURT LE MONDE POUR VOUS...
NOTRE PLUS BELLE VICTOIRE: VOTRE CONFIANCE.

7 bonnes raisons

- 1** - **L'EXPERTISE**
30 ans d'expérience à votre service
- 2** - **L'OUVERTURE SUR LE MONDE**
4 agences et un réseau de plus de 150 ports à travers le monde
- 3** - **L'OPTIMISATION**
Réduction des délais et coûts de transport
- 4** - **LES SPÉCIALISATIONS PRODUIT**
Pharmacie, Chimie, Agro-alimentaire, Papier, Produits manufacturés, Industrie, produits du bâtiment
- 5** - **LA QUALITÉ CERTIFIÉE**
Iso 9001, OEA, CTPAT
- 6** - **LA CONFIANCE**
Une entreprise familiale à taille humaine
- 7** - **L'INTERLOCUTEUR UNIQUE**
Un suivi de qualité, une grande communication et une totale transparence



7 bonnes raisons de choisir HBI

- 1** - **L'EXPERTISE**
30 ans d'expérience à votre service
- 2** - **L'OUVERTURE SUR LE MONDE**
4 agences et un réseau de plus de 150 ports à travers le monde
- 3** - **L'OPTIMISATION**
Réduction des délais et coûts de transport
- 4** - **LES SPÉCIALISATIONS PRODUIT**
Pharmacie, Chimie, Agro-alimentaire, Papier, Produits manufacturés, Industrie, produits du bâtiment
- 5** - **LA QUALITÉ CERTIFIÉE**
Iso 9001, OEA, CTPAT
- 6** - **LA CONFIANCE**
Une entreprise familiale à taille humaine
- 7** - **L'INTERLOCUTEUR UNIQUE**
Un suivi de qualité, une grande communication et une totale transparence

“ DEPUIS PLUS DE 30 ANS,
HBI PARCOURT LE MONDE POUR VOUS...
NOTRE PLUS BELLE VICTOIRE:
VOTRE CONFIANCE. ”

7 bonnes raisons de choisir HBI

- 1** - **L'expertise**
30 ans d'expérience à votre service
- 2** - **L'ouverture sur le monde**
4 agences et un réseau de plus de 150 ports à travers le monde
- 3** - **L'optimisation**
Réduction des délais et coûts de transport
- 4** - **Les spécialisations produit**
Pharmacie, Chimie, Agro-alimentaire, Papier, Produits manufacturés, Industrie, produits du bâtiment
- 5** - **La qualité certifiée**
Iso 9001, OEA, CTPAT
- 6** - **La confiance**
Une entreprise familiale à taille humaine
- 7** - **L'interlocuteur unique**
Un suivi de qualité, une grande communication et une totale transparence

DEPUIS PLUS DE 30 ANS,
HBI PARCOURT LE MONDE POUR VOUS...
NOTRE PLUS BELLE VICTOIRE: VOTRE CONFIANCE.

7 bonnes raisons de choisir HBI

- 1** **L'EXPERTISE**
30 ans d'expérience à votre service
- 2** **L'OUVERTURE SUR LE MONDE**
4 agences et un réseau de plus de 150 ports à travers le monde
- 3** **L'OPTIMISATION**
Réduction des délais et coûts de transport
- 4** **LES SPÉCIALISATIONS PRODUIT**
Pharmacie, Chimie, Agro-alimentaire, Papier, Produits manufacturés, Industrie, produits du bâtiment
- 5** **LA QUALITÉ CERTIFIÉE**
Iso 9001, OEA, CTPAT
- 6** **LA CONFIANCE**
Une entreprise familiale à taille humaine
- 7** **L'INTERLOCUTEUR UNIQUE**
Un suivi de qualité, une grande communication et une totale transparence



HBI S'ENGAGE À VOS CÔTÉS :

- EXPERTISE
- OUVERTURE SUR LE MONDE
- OPTIMISATION
- SPÉCIALISATIONS PRODUIT
- QUALITÉ CERTIFIÉE
- CONFIANCE
- INTERLOCUTEUR UNIQUE

“

DEPUIS PLUS DE 30 ANS, HBI PARCOURT LE MONDE POUR VOUS ...
NOTRE PLUS BELLE VICTOIRE : **VOTRE CONFIANCE.**

”

SIÈGE SOCIAL MARSEILLE • Parc d'Activités Saumaty Séon • 45, Av. André Roussin - Bât. B - 1^{er} étage • BP 3 - 13321 Marseille cedex 16 - France
Tél. 00(33)4.96.15.25.25 • Fax. 00(33)4.96.15.25.20

LE HAVRE • 101, bd de Strasbourg • 76600 Le Havre • Tél. 00(33)2.32.74.02.90
LYON • 12, av des Saules • 69600 Oullins • Tél. 00(33)4.72.68.97.95

NEW YORK • 1319 North Broad Street • Hillside, NJ 07205 USA • Tel +1 908 558 2988 • Mobile +1 786 354 0300 • Fax +1 908 282 9441

Retrouvez nous sur
www.hb-international.com



NOTRE SAVOIR-FAIRE,
À VOTRE DISPOSITION



UN RAYONNEMENT INTERNATIONAL

HBI est établi en propre à **Marseille, Lyon, Le Havre et New York**
HBI s'appuie sur un réseau couvrant plus de **150 ports** à travers le monde

Organisateur de transport maritime, HBI est l'un des principaux transitaires indépendants et familiaux en France et aux Etats-Unis

- 30 ans d'expérience
- Une quarantaine de collaborateurs
- 30 millions d'euros de transport par an
- 15 000 conteneurs (20 000 EVP)
- Plus de 10 000 opérations chaque année



NOTRE MÉTIER

- Coordination des transports multimodaux
- Optimisation des coûts et délais de transport
 - Administration des ventes
 - Documentation import/export
- Conseil et information en temps réel
- Suivi physique des opérations
- Suivi qualité



POURQUOI HBI ?

Une expertise reconnue et certifiée :



NOS SPÉCIALISATIONS



PHARMACIE



CHIMIE



INDUSTRIE



AGRO-ALIMENTAIRE



PRODUIT DU BÂTIMENT



PAPIER



PRODUITS MANUFACTURÉS

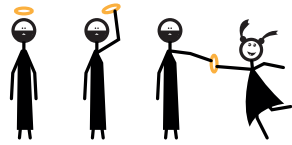


NOTRE MISSION À VOS CÔTÉS

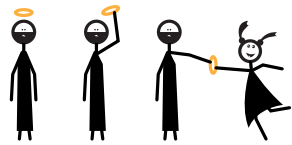
- Garantir la bonne exécution de votre contrat commercial
- Coordonner et organiser l'acheminement de vos produits à travers le monde
- Assurer une prestation sur mesure répondant à vos exigences
- Sélectionner les meilleurs partenaires
- Optimiser vos coûts et vos délais

—
MARIAGE
—

Visuel pour le mariage des «Dieux»

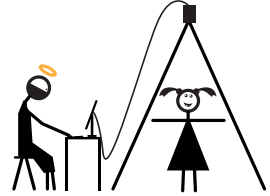


J'AI ÉPOUSÉ DIEU !



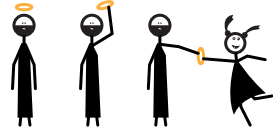
J'AI ÉPOUSÉ DIEU !

ET DIEU CRÉA SA FEMME !



ET DIEU VOUS LE RENDRA...

J'AI ÉPOUSÉ DIEU !



DÉSOLÉ LES MECS, J'AI PRIS LA PLUS BELLE !



Les dieux

VOUS
BÉNISSENT

Les dieux

VOUS
BÉNISSENT

LES DIEUX

VOUS
bénissent

LES DIEUX

VOUS
BÉNISSENT

Les dieux



Vous bénissent !

—
NHEOLIS
—

Maquette web : Coming soon et plaquettes

nheolis
SMART ENERGIES

Une marque IDSUD Energies

NOUS CRÉONS
LES ÉNERGIES
DE DEMAIN

[PLAQUETTE COMMERCIALE](#)

[KIT PRESSE](#)

[NOUS CONTACTER](#)

Idsud Energies - Nheolis © Tél. +33(0)4 42 25 98 40 E.mail. contact@idsud-energies.com
Bâtiment Le Martel, Technopôle Arbois Méditerranée – Avenue Louis Philibert – 13100 Aix-en-Provence

[Mentions légales](#)



NOUS CRÉONS
LES ÉNERGIES
DE DEMAIN

nheolis
SMART ENERGIES
Une marque IDSUD Energies

[PLAQUETTE COMMERCIALE](#)

[KIT PRESSE](#)

[NOUS CONTACTER](#)

Idsud Energies - Nheolis © Tél. +33(0)4 42 25 98 40 E.mail. contact@idsud-energies.com
Bâtiment Le Martel, Technopôle Arbois Méditerranée – Avenue Louis Philibert – 13100 Aix-en-Provence

[Mentions légales](#)



NOUS CRÉONS
LES ÉNERGIES
DE DEMAIN

nheolis
SMART ENERGIES
Une marque IDSUD Énergies

[PLAQUETTE COMMERCIALE](#)

[KIT PRESSE](#)

[NOUS CONTACTER](#)



NOUS NE VENDONS PAS DE LA LUMIÈRE NOUS CRÉONS L'ÉCLAIRAGE DE DEMAIN

Silence : grâce à la technologie de voileure 3D utilisée sur ses éoliennes, rheolis® offre des solutions silencieuses, qui s'intègrent parfaitement au paysage urbain.

Autonomie : les solutions rheolight produisent de l'énergie et n'en consomment pas.

Economie : Entièrement autonomes, elles permettent de réduire la consommation d'énergie fossile polluante. De plus, l'installation de ces systèmes ne nécessite pas de gros travaux, ni de raccordement.

Eco-responsabilité : basées sur des sources d'énergies renouvelables, elles produisent une énergie responsable.

Performance : les solutions rheolight sont hautement productives et dispensent un éclairage puissant et efficace.

Installation simple : Elle ne nécessite pas de permis de construire, ni de gros travaux.

Conception française : les produits rheolight disposent du marquage CE, garantissant qualité et sécurité.

Respect des normes d'éclairage : nos solutions d'éclairage respectent les normes afin d'assurer la sécurité des usagers, le bon déroulement du trafic et la protection des biens et des personnes.

Nheolight solar

Autonomie : 4 à 5 jours, 10h/ nuit

Puissance d'éclairage : de 25 à 80W

Hauteur de lampe : de 4 à 9 m

Panneaux solaires : de 2x80W à 2x180W

Lampe LED : de 25W à 80W

Électronique de puissance : Contrôleur de charge

Batteries : de 120Ah 24V (2x120Ah 12V) à 240Ah 24V (4x120Ah 12V)

Mât : de 5m à 10m (bras de lampe et cage de scellement inclus)

Garantie : 2 ans

Options : Personnalisation (peinture), traitement bord de mer, gestion d'intensité

détection de présence rheolutions

Nheolight hybrid

Silence : <35dB à 12m/s

Autonomie : 4 à 5 jours, 10h/ nuit

Puissance d'éclairage : de 25 à 80W

Hauteur de lampe : de 4 à 9 m

Eolienne : rheolis 3D04 400W

Panneaux solaires : de 2x80W à 2x180W

Lampe LED : de 25W à 80W

Électronique de puissance : Contrôleur hybride

Batteries : de 120Ah 24V (2x120Ah 12V) à 240Ah 24V (4x120Ah 12V)

Mât : de 7,5m à 11,5m (bras de lampe et cage de scellement inclus)

Garantie : 2 ans

Pour correspondre à tout type d'implantation, nous avons développé deux rheolight : hybrid et solar.

La rheolight hybrid est conçue pour parer à l'intermittence des sources d'énergies renouvelables que sont le soleil et le vent. Ainsi, la Rheolight est capable d'emmagasiner de l'énergie sans aucune discontinuité. La Rheolight solar, elle, est prévue pour des zones à fort ensoleillement, qui ne bénéficient que de très peu de vent.

Tél. +33(0)4 42 25 98 40
E-mail. contact@idsud-energies.com

Idsud Energies - Nheolis ©
Bâtiment Le Martel, Technopôle Arbois Méditerranée - Avenue Louis Philibert - 13100 Aix-en-Provence
www.nheolis.com

Pour correspondre à tout type d'implantation, nous avons développé deux rheolight : hybrid et solar.

La rheolight hybrid est conçue pour parer à l'intermittence des sources d'énergies renouvelables que sont le soleil et le vent. Ainsi, la Rheolight est capable d'emmagasiner de l'énergie sans aucune discontinuité. La Rheolight solar, elle, est prévue pour des zones à fort ensoleillement, qui ne bénéficient que de très peu de vent.

Nheolight hybrid

Silence : <35dB à 12m/s

Autonomie : 4 à 5 jours, 10h/ nuit

Puissance d'éclairage : de 25 à 80W

Hauteur de lampe : de 4 à 9 m

Eolienne : rheolis 3D04 400W

Panneaux solaires : de 2x80W à 2x180W

Lampe LED : de 25W à 80W

Électronique de puissance : Contrôleur hybride

Batteries : de 120Ah 24V (2x120Ah 12V) à 240Ah 24V (4x120Ah 12V)

Mât : de 7,5m à 11,5m (bras de lampe et cage de scellement inclus)

Garantie : 2 ans

Nheolight solar

Autonomie : 4 à 5 jours, 10h/ nuit

Puissance d'éclairage : de 25 à 80W

Hauteur de lampe : de 4 à 9 m

Panneaux solaires : de 2x80W à 2x180W

Lampe LED : de 25W à 80W

Électronique de puissance : Contrôleur de charge

Batteries : de 120Ah 24V (2x120Ah 12V) à 240Ah 24V (4x120Ah 12V)

Mât : de 5m à 10m (bras de lampe et cage de scellement inclus)

Garantie : 2 ans

Options : Personnalisation (peinture), traitement bord de mer, gestion d'intensité détection de présence rheolutions

Tél. +33(0)4 42 25 98 40
E-mail. contact@idsud-energies.com

Idsud Energies - Nheolis ©
Bâtiment Le Martel, Technopôle Arbois Méditerranée - Avenue Louis Philibert - 13100 Aix-en-Provence
www.nheolis.com

Pour correspondre à tout type d'implantation, nous avons développé deux rheolight : hybrid et solar.

La rheolight hybrid est conçue pour parer à l'intermittence des sources d'énergies renouvelables que sont le soleil et le vent. Ainsi, la Rheolight est capable d'emmagasiner de l'énergie sans aucune discontinuité. La Rheolight solar, elle, est prévue pour des zones à fort ensoleillement, qui ne bénéficient que de très peu de vent.

Nheolight hybrid

Silence : <35dB à 12m/s

Autonomie : 4 à 5 jours, 10h/ nuit

Puissance d'éclairage : de 25 à 80W

Hauteur de lampe : de 4 à 9 m

Eolienne : rheolis 3D04 400W

Panneaux solaires : de 2x80W à 2x180W

Lampe LED : de 25W à 80W

Électronique de puissance : Contrôleur hybride

Batteries : de 120Ah 24V (2x120Ah 12V) à 240Ah 24V (4x120Ah 12V)

Mât : de 7,5m à 11,5m (bras de lampe et cage de scellement inclus)

Garantie : 2 ans

Nheolight solar

Autonomie : 4 à 5 jours, 10h/ nuit

Puissance d'éclairage : de 25 à 80W

Hauteur de lampe : de 4 à 9 m

Panneaux solaires : de 2x80W à 2x180W

Lampe LED : de 25W à 80W

Électronique de puissance : Contrôleur de charge

Batteries : de 120Ah 24V (2x120Ah 12V) à 240Ah 24V (4x120Ah 12V)

Mât : de 5m à 10m (bras de lampe et cage de scellement inclus)

Garantie : 2 ans

Options : Personnalisation (peinture), traitement bord de mer, gestion d'intensité détection de présence rheolutions

Tél. +33(0)4 42 25 98 40
E-mail. contact@idsud-energies.com

Idsud Energies - Nheolis ©
Bâtiment Le Martel, Technopôle Arbois Méditerranée - Avenue Louis Philibert - 13100 Aix-en-Provence
www.nheolis.com

NOUS NE VENDONS PAS DE LA LUMIÈRE NOUS CRÉONS L'ÉCLAIRAGE DE DEMAIN

“ L'éclairage public est un enjeu majeur de la **transition énergétique**. Il représente 47% des dépenses des villes et rejette **670 000 tonnes de CO2 par an**. ”



Forts de ce constat, chez Nheolis®, nous avons développé une gamme de candélabres autonomes apportant, grâce à une technologie inédite, de nombreux avantages :

Silence : grâce à la technologie de voilure 3D utilisée sur ses éoliennes, nheolis® offre des solutions silencieuses, qui s'intègrent parfaitement au paysage urbain.

Autonomie : les solutions nheolight produisent de l'énergie et n'en consomment pas.

Economie : Entièrement autonomes, elles permettent de réduire la consommation d'énergie fossile polluante. De plus, l'installation de ces systèmes ne nécessite pas de gros travaux, ni de raccordement.

Eco-responsabilité : basées sur des sources d'énergies renouvelables, elles produisent une énergie responsable.

Performance : les solutions nheolight sont hautement productives et dispensent un éclairage puissant et efficace.

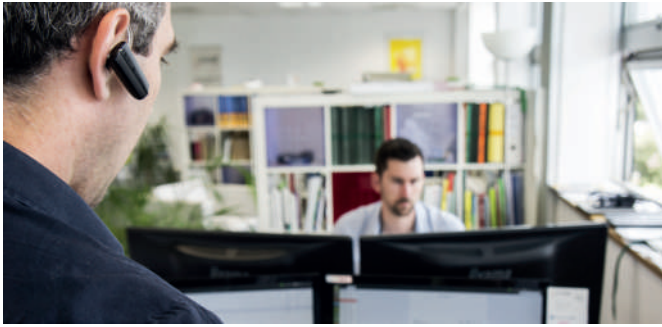
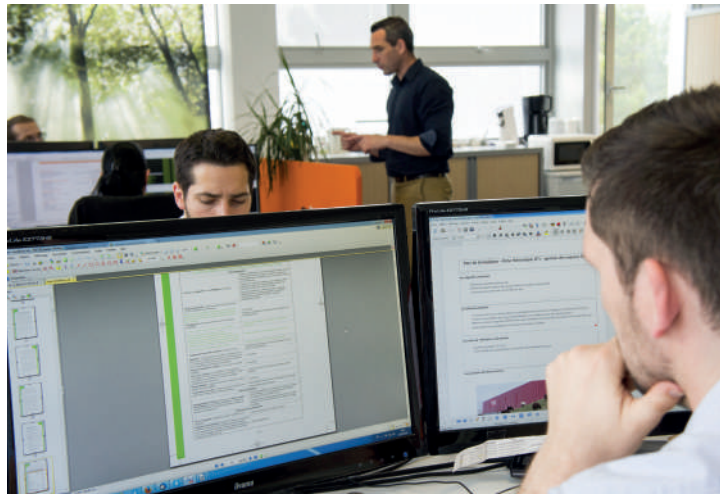
Installation simple : Elle ne nécessite pas de permis de construire, ni de gros travaux

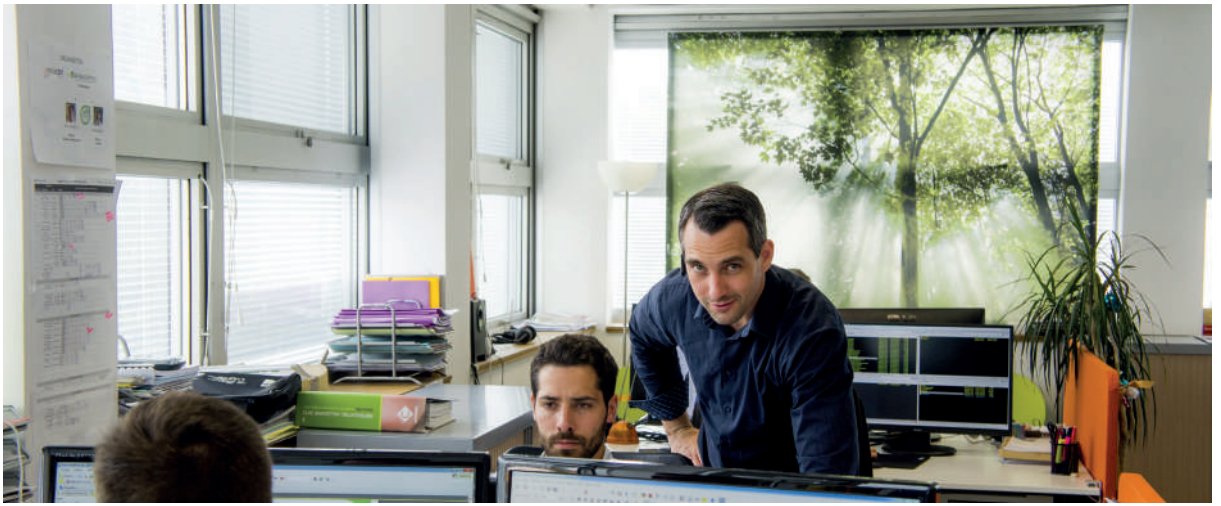
Conception française : les produits nheolight disposent du marquage CE, garantissant qualité et sécurité

Respect des normes d'éclairage : nos solutions d'éclairage respectent les normes afin d'assurer la sécurité des usagers, le bon déroulement du trafic et la protection des biens et des personnes.

—
NOVACERT
—

Retouches photographiques





—
SIZUN
—

Carte de menu



CRÊPES sur place

Crêpe PREMIUM crêpe et sucre	3.10€
Crêpe CLASSIQUE beurre salé et sucre	3.20€
Crêpe CITRON jus de citron et sucre	3.20€
Crêpe CHOCHOC' crêpe et chocolat chaud	3.50€
Crêpe NUTELLA «Le nom en dit long!»	3.10€
Crêpe NUT' ET CHANTILLY nutella et chantilly	3.30€
Crêpe CONFITURE fraise - abricot - myrtilles - miel - groselle - orange - figues - sirop d'érable - crème de marron	3.30€
Crêpe FRAGOLLA fraise, glace à la fraise et coulis fruits rouges	3.30€
Crêpe GRAND MARNIER zestes d'orange, Grand Marnier	5.50€
Crêpe CASIMIR glace barbe à papa, chamallow, fraises lagada	5.50€
Crêpe RIT smarties et chocolat chaud	4.50€
Crêpe LUCETTE fraise, coulis fruits rouges, chantilly	4.50€
Crêpe TOKYO BANANA nutella, banane fruit, glace banane, amandes effilées, chantilly	5.90€
Crêpe CRAZY BANANA chocolat chaud, banane fruit, glace banane, amandes effilées, chantilly	5.90€
Crêpe POP pop corn, chocolat chaud, glace chocolat chantilly	5.90€
Crêpe MERVEILLEUSE fraises fruit, glace fraise, nutella, chantilly	5.90€
Crêpe NEW ORLEANS glace cookie, chocolat chaud, chantilly	5.90€
Crêpe PÊCHE MIGNON pêche au sirop, glace vanille, coulis fruits rouges, chantilly	5.90€
Crêpe FACON TATIN pommes caramélisées, sauce caramel, chantilly	5.90€

Supplément :
Chantilly + 1.00€
Nutella + 1.50€



GLACES artisanales à emporter

Parfums :

Vanille - Chocolat - Fraise - Café - Pistache - Caramel - Cookie - Barbe à papa - Carambar - Menthe / chocolat - Banane / chocolat - Lait de coco - Spéculoos - Citron - Framboise - Mangue - Fruit de la passion.

1 boule : 2.20 €
2 boules : 4.30 €
3 boules : 6.00 €

Supplément :

Chantilly + 1.00€
Fruits + 1.50€



CAFÉ ET THÉ

Café expresso ou décaféiné 7cl	1.60€
Petit café noisette 7cl	1.70€
Grand café noir 14cl	2.90€
Grand café crème 20cl	3.10€
Café viennois 20cl (café,chantilly,cacao)	3.10€
Chocolat viennois 20cl (chocolat, chantilly, cacao)	3.30€
Cappuccino 18cl (café, mousse de lait, cacao)	3.10€
Chocolat chaud 20cl	3.10€
Thé : Earl grey - Vert menthe - Darjeeling - Vert - Lemon - Verveine	3.10€

Petit déjeuner : servi jusqu'à 11h30 2.60€
1 expresso + 1 croissant

Prix nets
Pour votre santé, pratiquez une activité physique régulière. www.mangerbouger.fr
L'abus d'alcool est dangereux pour la santé, à consommer avec modération.



Le Cap Sizun situé dans l'ouest du finistère de la région de la Bretagne. Les sites les plus connus sont la pointe de Raz, la pointe de Van et la baie des Trépassés.

Le SIZUN crêpe & café, c'est une histoire de crêpes ! Salées ou sucrées fabriquées sur place par nos Maîtres Crêpiers, préparées avec de la farine de première qualité et des ingrédients frais et naturels. Une petite faim, un déjeuner rapide, la crêpe ou galette sizun ne vous apportera que du bonheur !

Centre commercial Grand Littoral
13016 MARSEILLE
Tél : 04.86.97.61.38



CRÊPES sur place

Crêpe PREMIUM crêpe et sucre	3.10€
Crêpe CLASSIQUE beurre salé et sucre	3.20€
Crêpe CITRON jus de citron et sucre	3.20€
Crêpe CHOCHOC' crêpe et chocolat chaud	3.50€
Crêpe NUTELLA «Le nom en dit long!»	3.10€
Crêpe NUT' ET CHANTILLY nutella et chantilly	3.30€
Crêpe CONFITURE fraise - abricot - myrtilles - miel - groselle - orange - figues - sirop d'érable - crème de marron	3.30€
Crêpe FRAGOLLA fraise, glace à la fraise et coulis fruits rouges	3.30€
Crêpe GRAND MARNIER zestes d'orange, Grand Marnier	5.50€
Crêpe CASIMIR glace barbe à papa, chamallow, fraises lagada	5.50€
Crêpe RIT smarties et chocolat chaud	4.50€
Crêpe LUCETTE fraise, coulis fruits rouges, chantilly	4.50€
Crêpe TOKYO BANANA nutella, banane fruit, glace banane, amandes effilées, chantilly	5.90€
Crêpe CRAZY BANANA chocolat chaud, banane fruit, glace banane, amandes effilées, chantilly	5.90€
Crêpe POP pop corn, chocolat chaud, glace chocolat chantilly	5.90€
Crêpe MERVEILLEUSE fraises fruit, glace fraise, nutella, chantilly	5.90€
Crêpe NEW ORLEANS glace cookie, chocolat chaud, chantilly	5.90€
Crêpe PÊCHE MIGNON pêche au sirop, glace vanille, coulis fruits rouges, chantilly	5.90€
Crêpe FACON TATIN pommes caramélisées, sauce caramel, chantilly	5.90€

Supplément :
Chantilly + 1.00€
Nutella + 1.50€



GLACES artisanales à emporter

Parfums :

Vanille - Chocolat - Fraise - Café - Pistache - Caramel - Cookie - Barbe à papa - Carambar - Menthe / chocolat - Banane / chocolat - Lait de coco - Spéculoos - Citron - Framboise - Mangue - Fruit de la passion.

1 boule : 2.20 €
2 boules : 4.30 €
3 boules : 6.00 €

Supplément :

Chantilly + 1.00€
Fruits + 1.50€



CAFÉ ET THÉ

Café expresso ou décaféiné 7cl	1.60€
Petit café noisette 7cl	1.70€
Grand café noir 14cl	2.90€
Grand café crème 20cl	3.10€
Café viennois 20cl (café,chantilly,cacao)	3.10€
Chocolat viennois 20cl (chocolat, chantilly, cacao)	3.30€
Cappuccino 18cl (café, mousse de lait, cacao)	3.10€
Chocolat chaud 20cl	3.10€
Thé : Earl grey - Vert menthe - Darjeeling - Vert - Lemon - Verveine	3.10€

Petit déjeuner : servi jusqu'à 11h30 2.60€
1 expresso + 1 croissant

Prix nets
Pour votre santé, pratiquez une activité physique régulière. www.mangerbouger.fr
L'abus d'alcool est dangereux pour la santé, à consommer avec modération.



Le Cap Sizun situé dans l'ouest du finistère de la région de la Bretagne. Les sites les plus connus sont la pointe de Raz, la pointe de Van et la baie des Trépassés.

Le SIZUN crêpe & café, c'est une histoire de crêpes ! Salées ou sucrées fabriquées sur place par nos Maîtres Crêpiers, préparées avec de la farine de première qualité et des ingrédients frais et naturels. Une petite faim, un déjeuner rapide, la crêpe ou galette sizun ne vous apportera que du bonheur !

Centre commercial Grand Littoral
13016 MARSEILLE
Tél : 04.86.97.61.38





CRÊPES sur place

Crêpe PREMIUM crêpe et sucre	3.10€
Crêpe CLASSIQUE beurre salé et sucre	3.20€
Crêpe CITRON jus de citron et sucre	3.20€
Crêpe CHOCHOC crêpe et chocolat chaud	3.50€
Crêpe NUTELLA «Le nom en dit long!»	3.10€
Crêpe NUT ET CHANTILLY nutella et chantilly	3.30€
Crêpe CONFITURE fraise - abricot - myrtilles - miel - groselle - orange - figues - sirop d'érable - crème de marron	3.30€
Crêpe FRAGOLLA fraise, glace à la fraise et coulis fruits rouges	3.30€
Crêpe GRAND MARNIER zestes d'orange, Grand Marnier	5.50€
Crêpe CASIMIR glace barbe à papa, chammallow, fraises tagada	5.50€
Crêpe RIT smarties et chocolat chaud	4.50€
Crêpe LUCETTE fraise, coulis fruits rouges, chantilly	4.50€
Crêpe TOKYO BANANA nutella, banane fruit, glace banane, amandes effilées, chantilly	5.90€
Crêpe CRAZY BANANA chocolat chaud, banane fruit, glace banane, amandes effilées, chantilly	5.90€
Crêpe POP pop corn, chocolat chaud, glace chocolat chantilly	5.90€
Crêpe MERVEILLEUSE fraises fruit, glace fraise, nutella, chantilly	5.90€
Crêpe NEW ORLEANS glace cookie, chocolat chaud, chantilly	5.90€
Crêpe PÊCHE MIGNON pêche au sirop, glace vanille, coulis fruits rouges, chantilly	5.90€
Crêpe FACON TATIN pommes caramélisées, sauce caramel, chantilly	5.90€

Supplément :

Chantilly + 1.00€
Nutella + 1.50€



GLACES artisanales à emporter

Parfums :

Vanille - Chocolat - Fraise - Café - Pistache - Caramel - Cookie - Barbe à papa - Carambar - Menthe / chocolat - Banane / chocolat - Lait de coco - Spéculoos - Citron - Framboise - Mangue - Fruit de la passion.

1 boule : 2.20 €
2 boules : 4.30 €
3 boules : 6.00 €

Supplément :

Chantilly + 1.00€
Fruits + 1.50€



CAFÉ ET THÉ

Café expresso ou décaféiné 7cl	1.60€
Petit café noisette 7cl	1.70€
Grand café noir 14cl	2.90€
Grand café crème 20cl	3.10€
Café viennois 20cl (café chantilly/cacao)	3.10€
Chocolat viennois 20cl (chocolat, chantilly, cacao)	3.30€
Cappuccino 18cl (café, mousse de lait, cacao)	3.10€
Chocolat chaud 20cl	3.10€
Thé : Earl grey - Vert menthe - Darjeeling - Vert - Lemon - Verveine	3.10€

Petit déjeuner : servi jusqu'à 11h30
1 expresso + 1 croissant

2.60€



Le Cap Sizun situé dans l'ouest du finistère de la région de la Bretagne. Les sites les plus connus sont la pointe de Raz, la pointe de Van et la baie des Trépassés.

Le SIZUN crêpe & café, c'est une histoire de crêpes ! Salées ou sucrées fabriquées sur place par nos Maîtres Crêpiers, préparées avec de la farine de première qualité et des ingrédients frais et naturels. Une petite faim, un déjeuner rapide, la crêpe ou galette sizun ne vous apportera que du bonheur !

Centre commercial Grand Littoral
13016 MARSEILLE
Tél : 04.86.97.61.38



CRÊPES sur place

Crêpe PREMIUM crêpe et sucre	3.10€
Crêpe CLASSIQUE beurre salé et sucre	3.20€
Crêpe CITRON jus de citron et sucre	3.20€
Crêpe CHOCHOC crêpe et chocolat chaud	3.50€
Crêpe NUTELLA «Le nom en dit long!»	3.10€
Crêpe NUT ET CHANTILLY nutella et chantilly	3.30€
Crêpe CONFITURE fraise - abricot - myrtilles - miel - groselle - orange - figues - sirop d'érable - crème de marron	3.30€
Crêpe FRAGOLLA fraise, glace à la fraise et coulis fruits rouges	3.30€
Crêpe GRAND MARNIER zestes d'orange, Grand Marnier	5.50€
Crêpe CASIMIR glace barbe à papa, chammallow, fraises tagada	5.50€
Crêpe RIT smarties et chocolat chaud	4.50€
Crêpe LUCETTE fraise, coulis fruits rouges, chantilly	4.50€
Crêpe TOKYO BANANA nutella, banane fruit, glace banane, amandes effilées, chantilly	5.90€
Crêpe CRAZY BANANA chocolat chaud, banane fruit, glace banane, amandes effilées, chantilly	5.90€
Crêpe POP pop corn, chocolat chaud, glace chocolat chantilly	5.90€
Crêpe MERVEILLEUSE fraises fruit, glace fraise, nutella, chantilly	5.90€
Crêpe NEW ORLEANS glace cookie, chocolat chaud, chantilly	5.90€
Crêpe PÊCHE MIGNON pêche au sirop, glace vanille, coulis fruits rouges, chantilly	5.90€
Crêpe FACON TATIN pommes caramélisées, sauce caramel, chantilly	5.90€

Supplément :

Chantilly + 1.00€
Nutella + 1.50€



GLACES artisanales à emporter

Parfums :

Vanille - Chocolat - Fraise - Café - Pistache - Caramel - Cookie - Barbe à papa - Carambar - Menthe / chocolat - Banane / chocolat - Lait de coco - Spéculoos - Citron - Framboise - Mangue - Fruit de la passion.

1 boule : 2.20 €
2 boules : 4.30 €
3 boules : 6.00 €

Supplément :

Chantilly + 1.00€
Fruits + 1.50€



CAFÉ ET THÉ

Café expresso ou décaféiné 7cl	1.60€
Petit café noisette 7cl	1.70€
Grand café noir 14cl	2.90€
Grand café crème 20cl	3.10€
Café viennois 20cl (café chantilly/cacao)	3.10€
Chocolat viennois 20cl (chocolat, chantilly, cacao)	3.30€
Cappuccino 18cl (café, mousse de lait, cacao)	3.10€
Chocolat chaud 20cl	3.10€
Thé : Earl grey - Vert menthe - Darjeeling - Vert - Lemon - Verveine	3.10€

Petit déjeuner : servi jusqu'à 11h30
1 expresso + 1 croissant

2.60€



Le Cap Sizun situé dans l'ouest du finistère de la région de la Bretagne. Les sites les plus connus sont la pointe de Raz, la pointe de Van et la baie des Trépassés.

Le SIZUN crêpe & café, c'est une histoire de crêpes ! Salées ou sucrées fabriquées sur place par nos Maîtres Crêpiers, préparées avec de la farine de première qualité et des ingrédients frais et naturels. Une petite faim, un déjeuner rapide, la crêpe ou galette sizun ne vous apportera que du bonheur !

nd Littoral
LE
38

Prix nets
Pour votre santé, pratiquez une activité physique régulière. www.mangerbouger.fr
L'abus d'alcool est dangereux pour la santé, à consommer avec modération.



Le Cap Sizun situé dans l'ouest du finistère de la région de la Bretagne. Les sites les plus connus sont la pointe de Raz, la pointe de Van et la baie des Trépassés.

Le SIZUN crêpe & café, c'est une histoire de crêpes !
Salées ou sucrées fabriquées sur place par nos Maîtres
Crêpiers, préparées avec de la farine de première qualité et des
ingrédients frais et naturels. Une petite faim, un déjeuner rapide,
la crêpe ou galette sizun ne vous apportera que du bonheur !

Centre commercial Grand Littoral
13016 MARSEILLE
Tél : 04.86.97.61.38



CRÊPES sur place

Crêpe PREMIUM crêpe et sucre	3.10€
Crêpe CLASSIQUE beurre salé et sucre	3.20€
Crêpe CITRON jus de citron et sucre	3.20€
Crêpe CHOCHOC' crêpe et chocolat chaud	3.50€
Crêpe NUTELLA «Le nom en dit long!» nutella	3.10€
Crêpe NUT' ET CHANTILLY nutella et chantilly	3.30€
Crêpe CONFITURE fraise - abricot - myrtilles - miel - groseille - orange - figues - sirop d'érable - crème de marron	3.30€
Crêpe FRAGOLLA fraise, glace à la fraise et coulis fruits rouges	3.30€
Crêpe GRAND MARNIER zestes d'orange, Grand Marnier	5.50€
Crêpe CASIMIR glace barbe à papa, charmallow, fraises tagada	5.50€
Crêpe RIT smarties et chocolat chaud	4.50€
Crêpe LUCETTE fraise, coulis fruits rouges, chantilly	4.50€
Crêpe TOKYO BANANA nutella, banane fruit, glace banane, amandes effilées, chantilly	5.90€
Crêpe CRAZY BANANA chocolat chaud, banane fruit, glace banane, amandes effilées, chantilly	5.90€
Crêpe POP pop corn, chocolat chaud, glace chocolat chantilly	5.90€
Crêpe MERVEILLEUSE fraises fruit, glace fraise, nutella, chantilly	5.90€
Crêpe NEW ORLEANS glace cookie, chocolat chaud, caramel	5.90€
Crêpe PÊCHE MIGNON pêche au sirop, glace vanille, coulis fruits rouges, chantilly	5.90€
Crêpe FACON TATIN pommes caramélisées, sauce caramel, chantilly	5.90€

Supplément :
Chantilly + 1.00€
Nutella + 1.50€



GLACES artisanales à emporter

Parfums :

Vanille - Chocolat - Fraise - Café - Pistache - Caramel - Cookie - Barbe à papa - Carambar - Menthe / chocolat - Banane / chocolat - Lait de coco - Spéculoos - Citron - Framboise - Mangue - Fruit de la passion.

1 boule : 2.20 €
2 boules : 4.30 €
3 boules : 6.00 €

Supplément :

Chantilly + 1.00€
Fruits + 1.50€



GALETTE SARRASIN à emporter

EMMENTAL : oeuf	5.50€
JAMBON : emmental	5.50€
CHAMPIGNON : jambon, emmental	6.50€
VEGETARIENNE : champignon, tomate, artichaut marinés, poivrons, radis, oignons, salade, emmental, noisettes	6.80€
MARGHERITA : sauce tomate, basilic, emmental, olives	5.50€
COMPLETE : jambon, emmental, oeuf	6.30€



WRAP à emporter

Wrap NICOIS : salade, tomate, thon, oeuf dur, oignon emmental rapé, olive	4.20€
Wrap POULET/COURGETTES : poulet grillé, sauce à la menthe, salade, quinoa, courgettes marinées, oignons	4.20€



CAFÉ ET THÉ

Café expresso ou décaféiné 7cl	1.60€
Petit café noisette 7cl	1.70€
Grand café noir 14cl	2.90€
Grand café crème 20cl	3.10€
Café viennois 20cl (café chantilly/cacao)	3.10€
Chocolat viennois 20cl (chocolat, chantilly, cacao)	3.30€
Cappuccino 18cl (café, mousse de lait, cacao)	3.10€
Chocolat chaud 20cl	3.10€
Thé : Earl grey - Vert menthe - Darjeeling -	3.10€

Vert - Lemon - Verveine

Prix nets
Pour votre santé, pratiquez une activité physique régulière. www.mangerbouger.fr
L'abus d'alcool est dangereux pour la santé, à consommer avec modération.

—
EASYPHARMA
—

Logotype





Servez-vous, soignez-vous!

VOTRE PHARMACIE

24/24h 7/7j

—
AGENCE WAW
—

*Visuels et maquette édition d'un livret
«le plook»*





«C'est celui qui ose casser les codes qui
en crée de nouveaux.»



130 Rue Frédéric Joliot,
13290 Aix-en-Provence
09 80 46 54 47
www.agencewaw.com

Gruffat Florent