

«9 Cases»



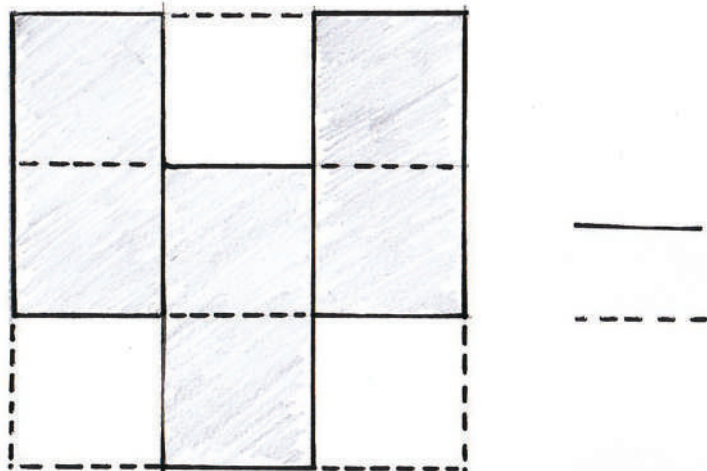
Réaliser un pavillon d'accueil pour une exposition Portes Ouvertes selon le schéma dit à «neuf cases».

Cahier des charges :

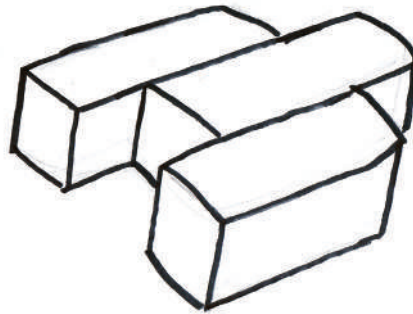
Le bâtiment doit comprendre :

- Un espace d'entrée
- Un espace principal
- Des espaces de service
- Des circulations verticales (escaliers uniquement)
- Des espaces extérieurs, issus de la transformation du neuf cases

Pour représenter le schéma «9 cases» j'ai utilisé une base de trois des surfaces qui composent la grille originale.

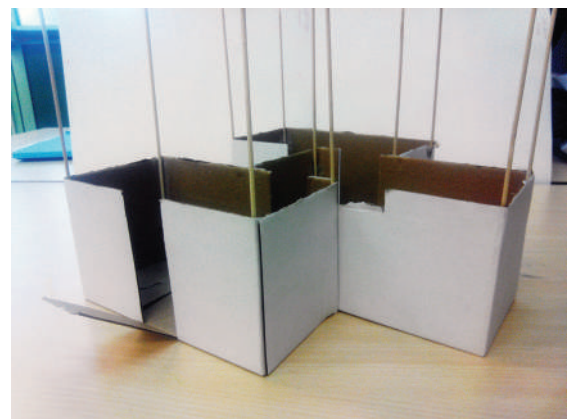
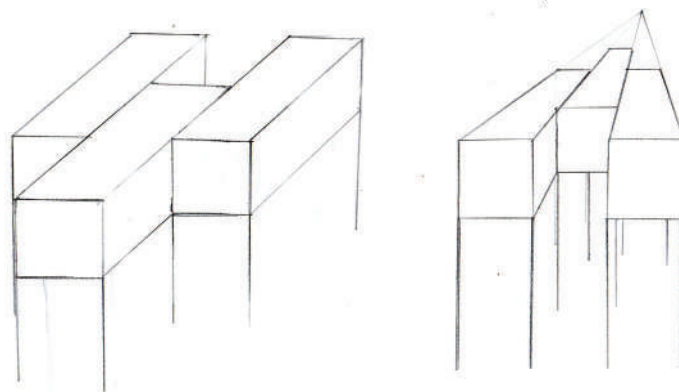


Ce qui m'a permis de développer mon propre schéma de construction que j'ai alors mis en volume par extrusion.



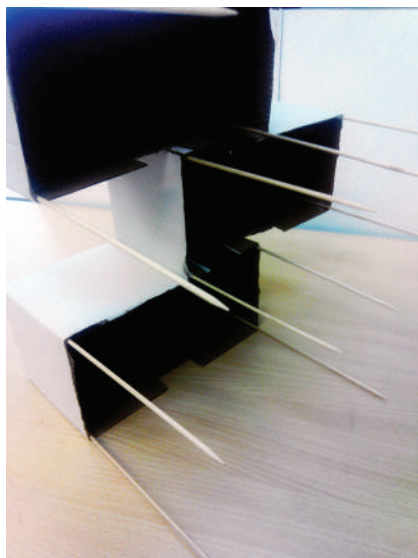
Ces trois espaces en volume m'ont permis d'illustrer la notion de translation des cases à travers la grille du schéma, c'est donc par le glissement des volume qu'il est possible de retranscrire divers espaces pleins ou vides.

Pour pouvoir rendre visible la grille du schéma 9 cases en volume, j'ai choisi d'ajouter à la structure plusieurs pilotis traçant les différentes délimitation d'espace par leur longueur.



Ces pilotis de maintien dessinent alors un espace dégagé laissant place à un passage de lumière lui-même surplombé par trois volumes «en suspension».

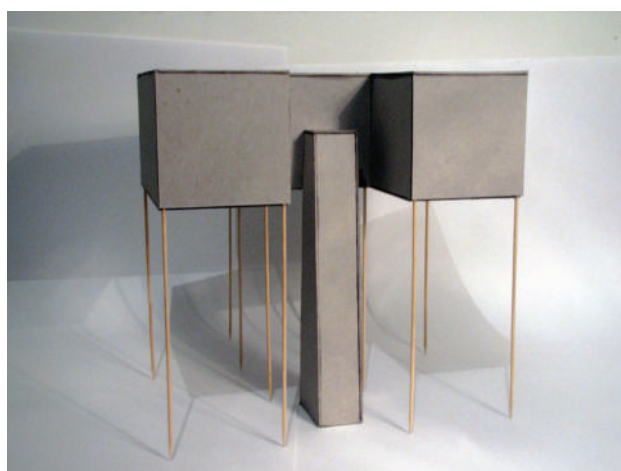
Les assises de la structure permettent donc d'entrevoir la possibilité d'une oeuvre inachevée, en devenir.



L'ajout d'un plan libre offre la possibilité de remplir un espace pour lui assigné une fonction comme plateforme d'accueil.



L'accès au différentes parties de la structure se fait grâce à un escalier amovible et mobile, celui ci lie les espaces dans une notion de verticalité tel un pilier central soutenant la structure, une forme d'ascension vers la lumière, la connaissance.



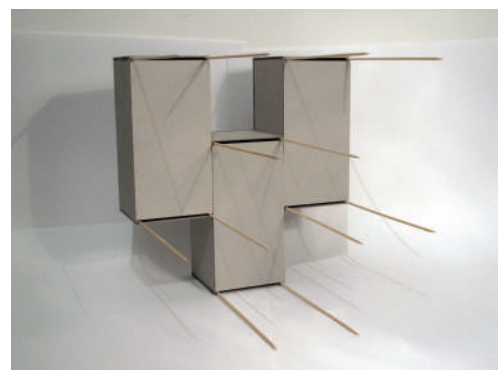
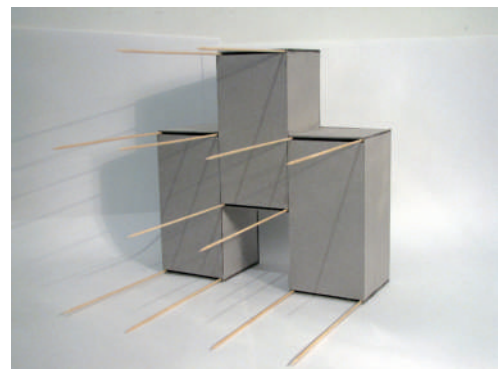
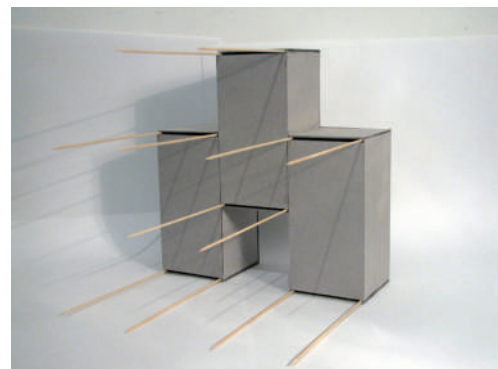
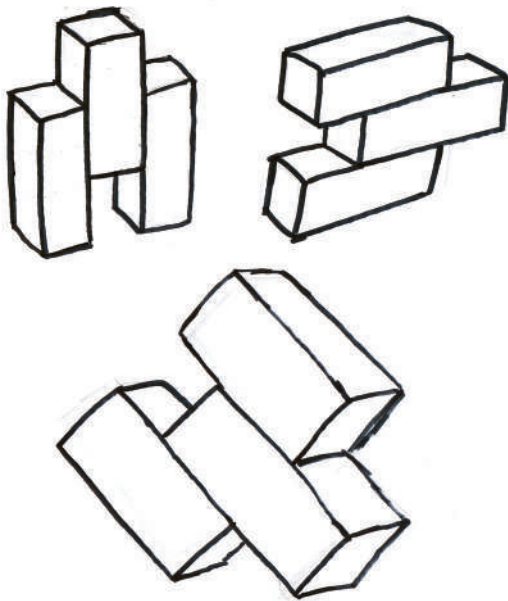
De plus, cette structure événementielle développée pour l'usage de journées portes ouvertes me permet de mettre l'accent sur la fonction de cet événement sous plusieurs états.

Effectivement, l'action de «découvrir» est évoquée grâce à la suppression de mur porteurs qui brouillent l'espace visuel et laisse la structure à nu, une façon d'oter un voile protecteur laissant libre accès à la connaissance.

Le terme d'ouverture est également directement repris d'après l'espace suggéré par les pilotis. Une ouverture dans le bâtiment mais également par le glissement des 3 espaces laissant la suggestion d'une structure mouvante.

Les pilotis similaires à des axes de construction laissent penser à une structure inachevée. Un travail dans l'attente d'un successeur (peut être bien le spectateur des portes ouvertes).

Mon schéma de construction m'a également permis de développer une modularité de la structure. En effet grâce à sa composition respectant la grille d'un schéma 9 cases, il est possible de positionner la structure sur différents appuis :



Un espace modulable directement assigné à une notion de découverte, la possibilité de déplacer la structure et d'en offrir une nouvelle vision, une nouvelle approche.

Ainsi il est également possible d'illustrer la fonction principale des portes ouvertes par la possibilité de redécouvrir le bâtiment sous plusieurs point de vue différents qui s'inscrivent dans le temps.

